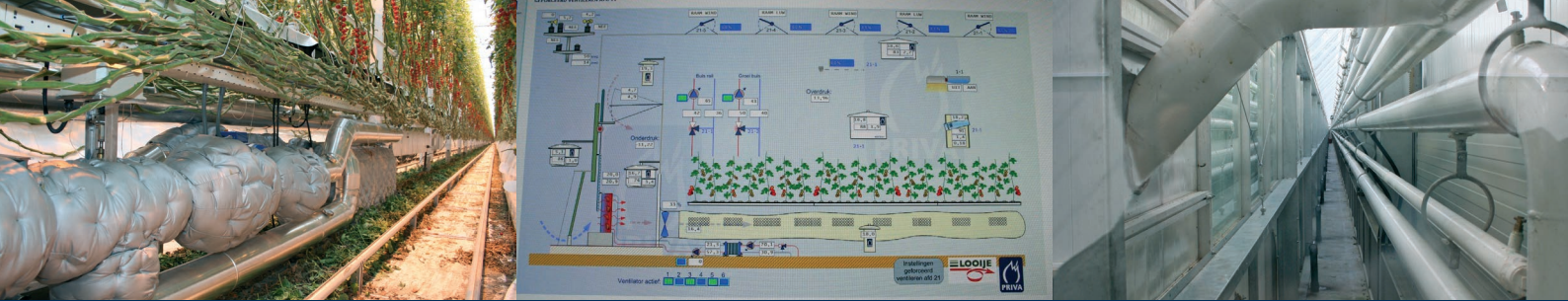


ActivAir brengt Het Nieuwe Telen naar een hoger niveau

Het ontwerp en de inrichting van de nieuwe kas bij Looije Tomaten in Burgerveen betekent een stap voorwaarts voor Het Nieuwe Telen. Er is een oplossing gevonden voor de condensatie die optreedt als aangezogen buitenlucht en kaslucht elkaar ontmoeten. Door de buitenlucht te verwarmen voordat deze zich mengt met de recirculatielucht vanuit de kas wordt condensvorming en algengroei voorkomen. Ook de innovatieve regeling van luchtdebieten springt in het oog. Intensieve samenwerking tussen VB Group, Havecon, Metazet/FormFlex en Priva heeft geleid tot een innovatief en technologisch hoogstaand systeem, ActivAir.

Wilt u zien hoe ActivAir werkt? Kijk op www.activair.nl





De eerste innovatie die in het oog springt, is de oplossing voor de condensatie die optreedt wanneer inkomende externe droge lucht de warme kaslucht ontmoet. Met verwarmingselementen in de gevel wordt de externe droge lucht direct opgewarmd voordat het in contact komt met de kaslucht.

De verwarmingsblokken zijn gemonteerd in de gevel. Verwarming vindt plaats via een warmtewisselaar uit het warmtenet in de kas. Elk gevelverwarmingsblok is regelbaar per sectie met het ActivAir-systeem.

De opgewarmde droge buitenlucht komt in de mengkamer in contact met de kaslucht en vermengt zich. Beide zijn afzonderlijk instelbaar. Bovenin in de mengkamer zit een recirculatieklep om de kaslucht bij te mengen. Vervolgens gaat de gemengde lucht via ventilatoren de slurven in. CO₂ wordt direct toegevoegd in de mengkamer.

Aan de buitenkant van de kas bevindt zich een corridor met een akoestische afdekplaat. Deze beperkt de geluidsoverlast uit de kas, de lichtuitstoot en reduceert de luchtdrukverschillen.

Op het moment dat grote luchtdebieten nodig zijn, bijvoorbeeld onder zomerse omstandigheden, kan aangezogen buitenlucht door middel van een bypass langs het verwarmingsblok stromen. Dit beperkt de weerstand en dus het elektrisch verbruik van de ventilatoren. Gecombineerd met het hoge rendement van de ventilatoren is het mogelijk de gewenste ventilatiedebieten te bereiken met de helft van het geïnstalleerd vermogen ten opzichte van voorgaande Het Nieuwe Telen-projecten.

Om de invlieg van insecten te beperken is het aantal luchtramen geminimaliseerd tot 750 stuks op 9 hectare. Allemaal uitgerust met insectennetten. In de kas heerst een overdruk van 10 Pascal. Hierdoor wordt de warmte door het scherm heen geduwd in de nacht, waardoor de verduisteringsschermen dicht kunnen blijven en de lichtuitstoot minimaal is.

De innovatieve regelingen voor verwarming, ontvochtiging en luchtstromen vormen een indrukwekkend onderdeel van ActivAir. De ventilatoren zijn individueel regelbaar. Alles is zichtbaar op scherm: luchtdebieten, klimaatgegevens, positie van luchtramen en recirculatiekleppen. Ook de luchtdruk, ventilatorcapaciteit en de temperatuur van het klimaatsysteem zijn te regelen. Een precisie drukmeting verzorgt onder alle omstandigheden de gewenste ingestelde overdruk.

Om ongewenste luchtstromingen te voorkomen is de kas gebouwd met relatief weinig afschot. De waterafvoer luistert dan zeer nauw. Algengroei en verstopping door blaadjes en vruchten wordt voorkomen door een hoog drainkanaal dat tegen de goot aansluit. Hierdoor kan er geen vuil en licht in het kanaal vallen.

De gecontroleerde inlaat en verwarming van ActivAir leidt tot een betere klimaatregeling en energiebesparing van 10%. Er is ook een vermindering van CO₂-verlies. Op jaarbasis kan de meerproductie hierdoor 5% bedragen. ActivAir creëert optimale controle van energie en vocht .

Wilt u weten wat de mogelijkheden zijn voor uw bedrijf? Neemt u dan contact op met een van de ActivAir-partners:

